

# MONTHLY MEMBERSHIP PROGRESS REPORT

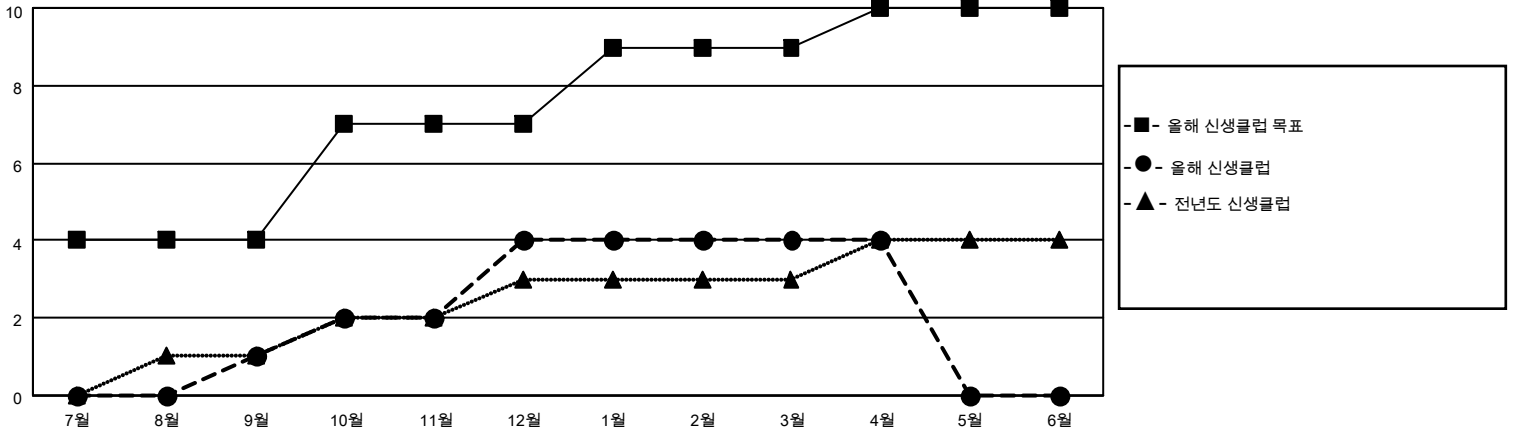
장소 REPUBLIC OF KOREA

District 354 C

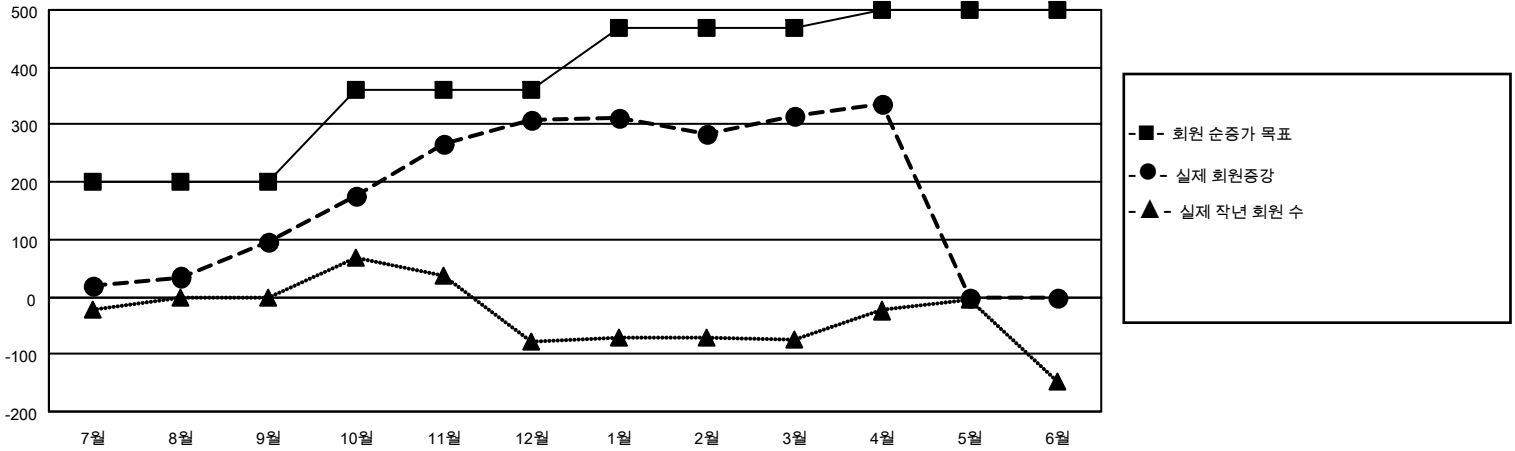
Results as of: 4/30/2021

클럽				회원 1인당			
결과- 2020-2021				결과- 2020-2021			
사분기	신생클럽 목표	신생클럽	해산된 클럽	사분기	회원 순증가 목표	실제 회원증강	실제 퇴회 회원 수(전출입 포함)
7월/8월/9월	4	1	0	7월/8월/9월	200	143	36
10월/11월/12월	3	3	3	10월/11월/12월	160	345	127
1월/2월/3월	2	0	4	1월/2월/3월	110	68	49
4월/5월/6월	1	0	0	4월/5월/6월	30	32	7

목표 및 누적 신생클럽 수



목표 및 누적 회원수



해산된 클럽: 7	1명 이상의 신입회원을 등록한 65 CLUBS OF 90	<b>성별 분포</b> 남성            1,440 (68.44%) 여성            664 (31.56%)
<b>퇴회회원</b> 작고                    3 클럽해산                37 기타                    179 합계                    219	<a href="#">누적 회원 데이터를 확인하시려면 여기에 클릭하십시오.</a>	가족 단위 회원 총수                    451 회비 절반을 지불하는 가족회원        274